

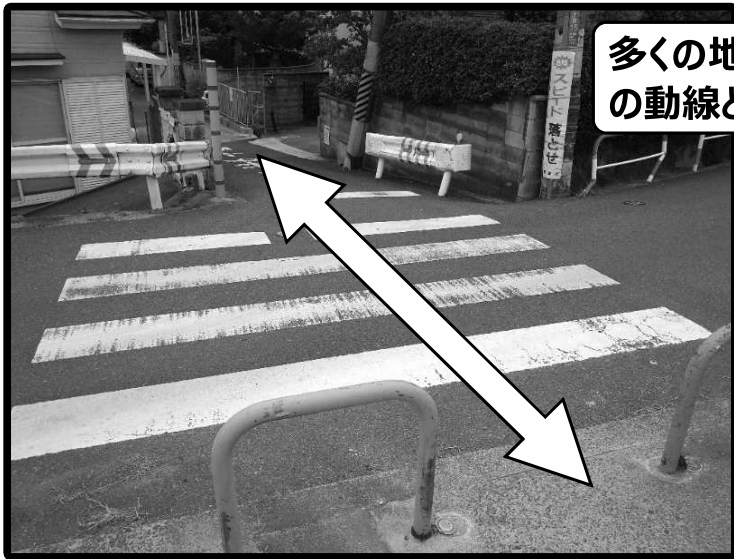
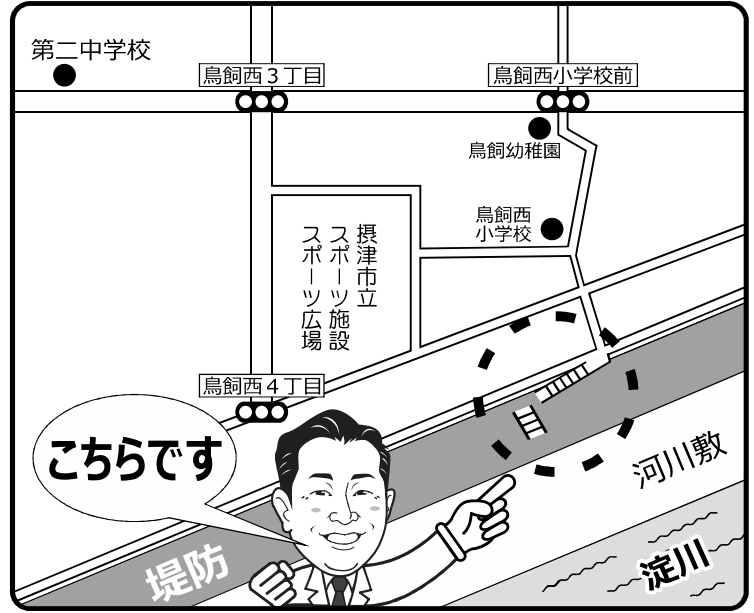
陳情対応

鳥飼西4丁目付近の淀川堤防の階段において、**手摺り**を設置しました。

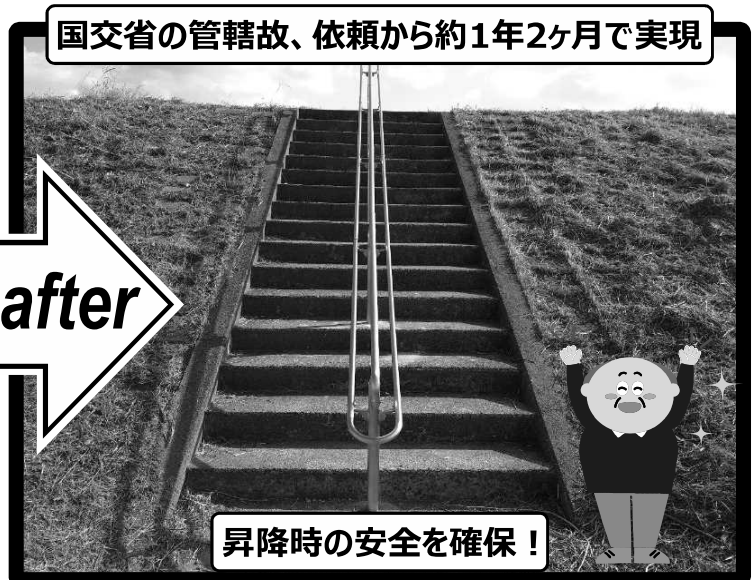
ここは、鳥飼西小付近から淀川堤防へと行き来する際に、動線として、**多くの方々**が利用されている通路（階段）です。

地元の方々からも、特に、階段を降りる際に**危険を感じる**との多くの声を聞いておりました。

管轄が国交省であることから、要望してから実現に至るまで、1年以上掛かってしまいましたが、**市民の方々の安全**を担保すべく、ようやく実現しました！



多くの地元の方々の動線となっている



国交省の管轄故、依頼から約1年2ヶ月で実現

光好博幸後援会とは

「光好博幸」の政治活動を支援し、会員相互の親睦を図るとともに、「市民参加による魅力あるまちづくり」を積極的に進めることを目的としております。

なお、この会は、特に会費を徴収せず、寄付金や賛助金を持って、運営いたします。皆様の政治に対する想いをお聞かせ下さい。

日常お困りの市民相談、後援会への入会希望の方はお気軽にお電話ください。



連絡所 072-650-2833
自宅 072-665-5608

公式HP
はこちら

